

FICHE PÉDAGOGIQUE

**NIVEAU 3**  
Fin CP

# TOPAZE

## l'île merveilleuse

Brume d'enfer



Autrice : **Anne Loyer**

Illustrateur : **Rémi Saillard**

Série : **Topaze l'île merveilleuse**

Collection : **Premières lectures - Niveau 3**

Éditeur : **Lito**

## → Résumé

Un matin, Evie se réveille et remarque qu'un énorme nuage recouvre Topaze. Cali, le bel oiseau, est venu les avertir d'un danger. Les enfants sentent une forte chaleur et sortent en précipitation. Ils découvrent alors que les animaux fuient vers la plage. Artus chausse ses lunettes-qui-voient-tout et aperçoit des flammes au loin : l'île est en feu ! Mina a une idée. Tous ensemble, ils appellent la pluie pour éteindre le feu qui ravage l'île. L'orage perce le ciel dans un grand craquement, la pluie tombe et le feu est éteint. La team découvre finalement que Rusela, jalouse de la beauté de Topaze, voulait la détruire. Rusela a encore échoué, et la team chante et danse pour fêter sa victoire.

## → Présentation des personnages

- **Tipo, Evie, Artus, Mina (la team)** se démènent pour préserver Topaze. La team protège les animaux et la végétation de cette île magique.
- **Cali** est un calao. Il est le compagnon de leurs aventures.
- **Rusela** est une sorcière maléfique. Elle souhaite détruire Topaze, par jalousie ou par intérêt. Elle est contre la team qui défend l'île.



Tipo



Evie



Artus



Mina



Cali



Rusela

## → Les atouts de ce texte

Cette histoire simple permet d'étudier le schéma narratif.

- **La situation initiale** : Les enfants dorment. Evie se réveille.
- **L'événement perturbateur** : Une brume envahit l'île.
- **Les épreuves** : La team découvre l'incendie. Ils s'enfuient avec les animaux. Ils appellent la pluie et réussissent à vaincre Rusela.
- **La situation finale** : La team a réussi à sauver l'île des flammes de Rusela.

Ce titre évoque les thèmes de l'aventure et de l'écologie, avec la protection de la faune et de la flore du ravage des incendies.



## → Étude de la couverture

### • Les écrits sur la couverture

Prendre le temps d'identifier les différents éléments écrits sur la couverture :

- repérer le titre du livre, le nom de l'auteur et celui de l'illustrateur ;
- différencier le titre de la série (Topaze l'île merveilleuse) et le titre de l'histoire (Brume d'enfer) ;
- préciser ensuite les autres informations (rechercher les mots écrits, puis leur sens), comme les mots « Lito », « Premières lectures CP », « Niveau 3 », etc.

### • L'illustration de la couverture

- Quels personnages voit-on sur cette couverture ?

*Réponse possible : Il y a les quatre enfants, Cali, le calao, un lapin et une tortue.*

- Que font-ils ?

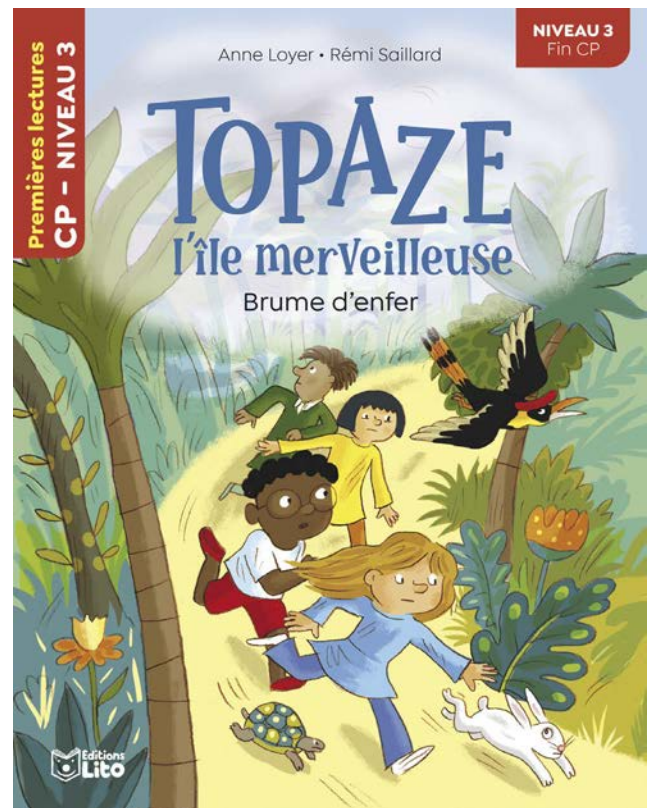
*Réponse possible : Ils courent, ils semblent fuir quelque chose.*

- Comment est la végétation ? Où cela peut-il se passer ?

*Réponse possible : Il y a des palmiers, des fleurs exotiques. L'histoire doit se dérouler dans une île lointaine.*

- Que se passe-t-il au loin ?

*Réponses possibles : Il y a un gros nuage gris, il y a de la brume.*



# FICHE ÉLÈVE

Comprendre le texte et les illustrations

**1. Quel enfant de la team découvre la brume ?  
Colorie son prénom.**

Mina

Evie

Tipo

Artus



**2. Quel objet permet à Artus de savoir  
ce qu'il se passe ? Entoure la réponse.**

une loupe-qui-voit-tout

des lunettes-qui-voient-tout

une longue-vue-qui-voit-loin

**3. Réponds par VRAI ou par FAUX aux questions ci-dessous.**

La brume a envahi toute l'île. ....

Il n'y a que Mina qui s'est réveillée. ....

Cali arrive, il est tout noir de poussière. ....

Les enfants ont froid. ....

Les animaux courent. ....

Il y a huit animaux sur l'illustration des pages 10 et 11. ....

**3. Recopie la phrase de la page 13 qui explique ce qu'il se passe sur l'île.**

.....

**4. Au début du chapitre 2, où arrivent-ils ?**

Ils arrivent .....



**5. Coche la formule de Mina.**

- Topaze, tu es en danger ! Que l'eau tombe et t'arrose !  
Que l'eau tombe et te sauve !
- Topaze, tu es en danger ! Que le vent tombe et t'arrose !  
Que la pluie tombe et te sauve !
- Topaze, tu es en danger ! Que la pluie tombe et t'arrose !  
Que la pluie tombe et te sauve !
- Topaze, tu es en danger ! Que la pluie tombe et t'arrose !  
Que le vent tombe et te sauve !

**6. Numérote de 1 à 5 les actions dans l'ordre chronologique.**

- .... Les enfants s'unissent. Mina prononce la formule magique.
- .... Il y a une bataille entre les flammes et l'eau du ciel.
- .... La pluie tombe, le vent souffle.
- .... Il y a un grand craquement dans le ciel.
- .... C'était encore un mauvais coup de Rusela.



**7. Quel objet permet aux enfants d'entendre que Rusela a mis le feu sur l'île ?**

.....

**8. Pourquoi Rusela voulait-elle détruire l'île ?**

.....

**9. Que font les enfants à la fin de l'histoire ?**

.....

**10. Complète les mots de la chanson de la team.**

....., tu ne ..... pas !

Rusela, tu ne nous ..... pas !

La ....., elle, gagnera !



# FICHE ÉLÈVE

S'entraîner sur l'étude de la langue



## Chapitre 1

1. Recopie le titre en séparant les mots et en écrivant la majuscule.

Unebrumed'enfer

2. Entoure les mots qui ont le même sens que « brume ».

pluie nuage brouillard vent neige

3. Combien de phrases vois-tu page 10 ?

Je vois ..... phrases.



## Chapitre 2

4. Dans certains des mots suivants, colorie les lettres qui font le son **en** et **an**.

panique tend ronds demande  
vent violent lance main

5. En t'aidant des pages 16 et 17, retrouve le verbe conjugué.

former La team ..... un cercle.  
lever Ils ..... leurs mains jointes vers le ciel.  
fermer Mina ..... les yeux.  
tomber Que la pluie ..... et t'arrose !





### Chapitre 3

#### 6. Décris l'illustration de la page 22.

Le ciel est .....  
Les animaux sont .....  
Ils ..... vers la forêt.  
Les enfants .....



#### 7. Dans chaque colonne, colorie la phrase qui a le même sens que la phrase soulignée.

<u>La sorcière grommelle entre ses dents.</u> Elle ronchonne. Elle rigole. Elle claque des dents.	<u>Mina change son outil fétiche en capteur de murmures.</u> Elle modifie son objet préféré de façon à entendre les murmures. Elle change son objet magique en lanceur de murmures. Elle change son objet scientifique en lanceur de murmures.
--	---

#### 8. Entoure le contraire de chacun des mots soulignés.

Détruire                      abîmer      esquinter      protéger

Prendre soin                      faire attention      user      garder

#### 9. Retrouve ces mots dont les lettres sont mélangées.

n i s o    (p. 26)	c h é o é u    (p. 27)	l e s l i o    (p. 28)



→ **Questionner le monde : le vivant** sur le thème des différents milieux de vie

- Décrire un paysage avec une végétation abondante (milieu tropical ou équatorial).
- Décrire la faune et la flore.

→ **Questionner le monde : le temps** sur le thème des saisons

- Décrire les saisons.
- Nommer les quatre éléments.

→ **Enseignement moral et civique** sur le thème de l'écologie

Débats :

- Que voulait faire Rusela ?
- Quels sont les dangers d'un incendie ?
- Évoquer aussi les dangers de la déforestation pour la faune et pour la flore.

→ **Enseignement artistique** sur le thème des quatre éléments

- Montrer des représentations des quatre éléments.
- Dessiner une végétation abondante.
- Étudier le tableau *Forêt vierge avec des tigres et des chasseurs* du Douanier Rousseau.

→ **Langues étrangères** sur le thème de la météo

Apprendre le lexique de la météo : temps : *weather*, nuage : *cloud*, pluie : *rain*, vent : *wind*, soleil : *sun*.



→ **Poème** sur le thème de la pluie

Lire le poème « Pluie »  
de Solange Innocent.

**Pluie**

Pluie me mouille,  
Feuille rouille,  
Vent me fouette,  
Vent tempête,  
Feuilles folles  
Je m'envole !

*Solange Innocent*





# CORRECTIONS

## Compréhension



1. Evie

2. des lunettes-qui-voient-tout

3. La brume a envahi toute l'île.  
Il n'y a que Mina qui s'est réveillée.  
Cali arrive, il est tout noir de poussière.  
Les enfants ont froid.  
Les animaux courent.  
Il y a huit animaux sur l'illustration des pages 10 et 11.

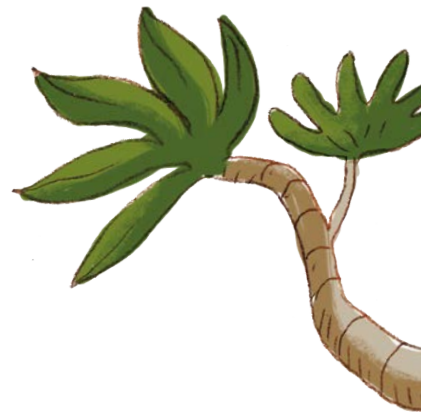
VRAI  
FAUX  
FAUX  
FAUX  
VRAI  
FAUX

3. Topaze est en feu !

4. Ils arrivent **sur une plage, près de la mer.**

5. Topaze, tu es en danger ! Que la pluie tombe et t'arrose !  
Que la pluie tombe et te sauve !

6. 1 Les enfants s'unissent. Mina prononce la formule magique.  
4 Il y a une bataille entre les flammes et l'eau du ciel.  
3 La pluie tombe, le vent souffle.  
2 Il y a un grand craquement dans le ciel.  
5 C'était encore un mauvais coup de Rusela



7. Mina utilise son outil fétiche transformé en capteur de murmures pour entendre ce que dit Rusela.

8. Rusela voulait détruire l'île parce qu'elle est jalouse de la beauté de Topaze.

9. Tipo joue de l'harmonica et les autres enfants chantent avec Cali.

10. **Rusela**, tu ne **vaincras** pas !  
Rusela, tu ne nous **arrêteras** pas !  
La **team**, elle, gagnera !





1. Une brume d'enfer

2. nuage      brouillard

3. Je vois 4 phrases.

4.            tend            demande            vent            violent            lance

5. La team **forme** un cercle.

Ils **lèvent** leurs mains jointes vers le ciel.

Mina **ferme** les yeux.

Que la pluie **tombe** et t'arrose !



6. Le ciel est **bleu**.

Les animaux sont **heureux / contents / joyeux**.

Ils **courent / partent** vers la forêt.

Les enfants **dansent**.

7. Elle ronchonne.

Elle modifie son objet préféré de façon à entendre les murmures.

8. Détruire / **protéger**            Prendre soin / **user**

9.	niso (p.26)	chéoéu (p.27)	leslio (p.28)
	<b>soin</b>	<b>échoué</b>	<b>soleil</b>

