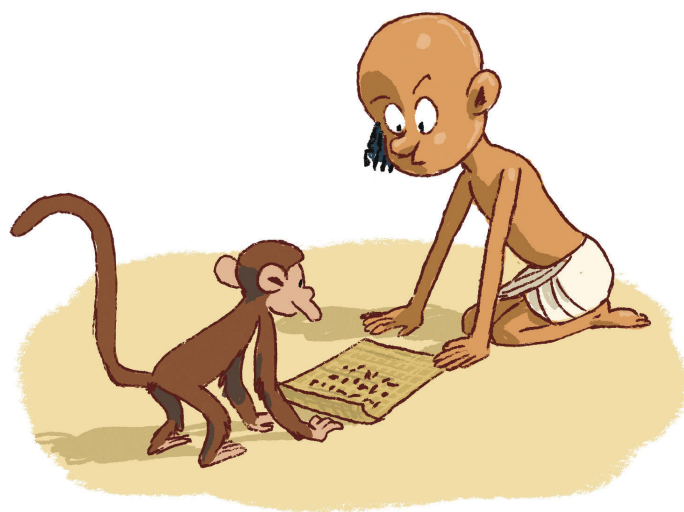


DÉTECTIVES DES PYRAMIDES

Le dieu Amon est en danger



Autrice : **Christine Palluy**

Illustrateur : **Éric Gasté**

Série : **Détectives des pyramides**

Collection : **Premières lectures - Niveau 3**

Éditeur : **Lito**

→ Résumé

Pendant la fête du dieu Amon, Nobé reçoit un message indiquant que le dieu est en danger. Nobé se précipite au temple. Il y surprend deux hommes en train de voler la statuette en or du dieu Amon. L'un des hommes aperçoit Nobé et l'assomme, mais le jeune garçon a eu le temps de voir un tatouage de serpent sur la main du voleur. Une fois revenu à lui, il recherche le brigand avec son amie Cléo et Bulu, son singe, dans toute la ville de Thèbes. Soudain, Bulu aperçoit un serpent bleu dessiné sur la façade d'une auberge. Ils y entrent et observent Paneb, le voleur. Ce dernier reconnaît le garçon et s'enfuit jusqu'au port. Il grimpe à bord d'un bateau, dépose la statuette dans un coffre et s'éloigne. Nobé, qui l'a suivi, ouvre le coffre et découvre d'autres objets précieux, mais Paneb revient et l'enferme par surprise dans le coffre. Bulu court chercher Cléo et les gardes. Ces derniers arrêtent Paneb. Nobé est libéré. La statuette du dieu Amon est rendue et la fête se poursuit.

→ Présentation des personnages

- **Nobé** est un apprenti scribe à l'époque de l'Égypte antique. Il est à l'école de Maître Totep.
- **Cléo** est la fille du pharaon et l'amie de Nobé. Ensemble, ils mènent des enquêtes.
- **Bulu** est le singe de Nobé. Il est très actif, et aide les enfants dans leurs aventures.
- **Paneb** est le voleur.
- **Le prêtre d'Amon** est le complice de Paneb.



Nobé



Cléo



Bulu



Paneb



le prêtre
d'Amon

→ Quelques informations sur l'Égypte antique

- L'Égypte est un pays situé au nord de l'Afrique.
- Nobé habite Thèbes, une ville d'Égypte très importante pendant l'Antiquité. Cette ville est située au bord du Nil, long et large fleuve au bord duquel se trouvent des lieux sacrés, comme des temples.
- Les Égyptiens croyaient en plusieurs déesses et dieux. Amon est le dieu de la ville de Thèbes. Il a créé les autres dieux et la vie. Son nom signifie « caché », « inconnaisable ». La maison de ce dieu est un temple gigantesque, le temple de Karnak.
- Pour la fête d'Amon (fête de l'Opet), une procession part du temple de Karnak avec les statues du dieu, de son épouse et de son fils. Elles sont installées dans des barques qui remontent le Nil jusqu'au temple de Louxor. Pendant les quelques jours que dure le voyage, le pharaon et les prêtres célèbrent le dieu. De nombreuses fêtes se déroulent avec un grand défilé, un spectacle avec des musiciens, des danseurs, des chanteurs et des acrobates... Des fleurs et des offrandes

sont déposées devant la statue du dieu. À la fin des cérémonies, les statues retrouvent leur place dans le temple de Karnak.

→ Les atouts de ce texte

Cette histoire simple permet d'étudier le schéma narratif du roman policier.

- **La situation initiale** : Nobé reçoit un message du dieu Amon. Il se rend dans son temple où il surprend deux hommes en train de voler une statuette en or du dieu.

- **Les épreuves** : Retrouver le voleur dans la ville de Thèbes, le suivre et reprendre la statue en or.

- **La situation finale** : Paneb, le voleur, est arrêté. La fête du dieu Amon peut se dérouler normalement.

Ce titre évoque les thèmes suivants : l'Égypte, la fête d'Amon, le roman policier.

→ Étude de la couverture

• **Les écrits sur la couverture**

Prendre le temps d'identifier les différents éléments écrits sur la couverture :

- repérer le titre du livre, le nom de l'auteur et celui de l'illustrateur ;
- différencier le titre de la série (DéTECTIVES DES PYRAMIDES) et le titre de l'histoire (*Le dieu Amon est en danger*) ;
- préciser ensuite les autres informations (rechercher les mots écrits, puis leur sens), comme les mots « Lito », « Premières lectures CP », « Niveau 3 », etc.

• **L'illustration de la couverture**

- Quel mot dans le titre annonce l'aventure ?

Réponse possible : Le mot « danger ».

- Quels sont les personnages présents sur l'illustration ?

Réponse possible : Il y a les deux enfants, le singe, et un homme à l'arrière.

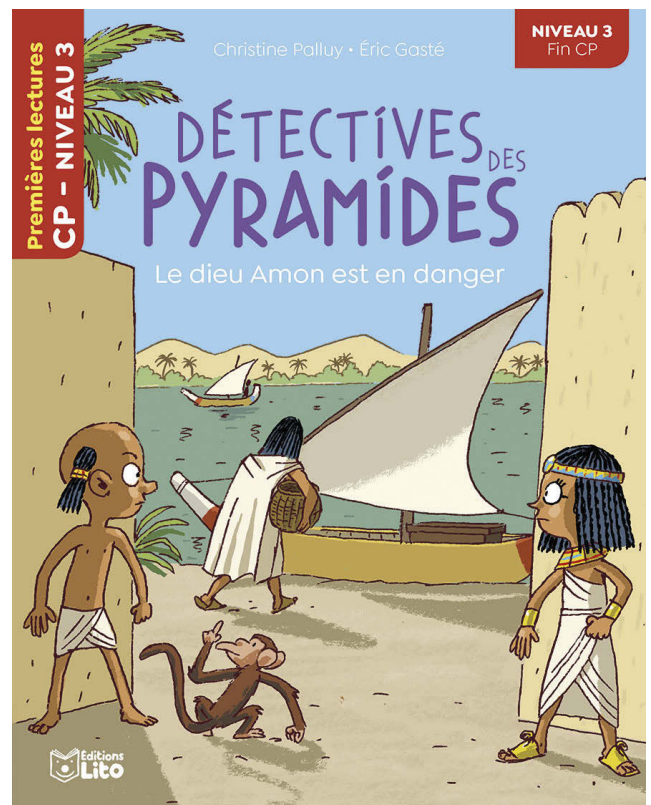
- Où sont-ils ?

Réponse possible : Les enfants sont chacun derrière un mur, tout près du Nil.

- Quelles sont les actions des personnages ?

Réponse possible : Les enfants se cachent, le singe semble leur dire quelque chose, l'homme près du Nil porte un panier et se dirige vers un bateau.

- Faire des hypothèses en collectif sur les raisons de ce danger.



FICHE ÉLÈVE

Comprendre le texte et les illustrations

Chapitre 1

1. Quel est le grand événement qui a lieu ?

C'est

2. Coche le message reçu par Nobé.

- Aide-moi dans ma pyramide.
- Retrouve-moi dans mon temple.
- Aide-moi dans mon temple.
- Aide-moi dans ma barque.



3. Entoure les obstacles que Nobé rencontre pour entrer dans le temple.

Il y a des gardes. Le temple sacré est très loin de la ville.

Seuls le pharaon et les prêtres peuvent entrer.

Il y a un sphinx magique qui monte la garde.

4. Relie les informations au personnage concerné.

- Il porte un long manteau blanc. ●
- Il prend la statuette en or. ●
- Il a le crâne rasé. ● ● Le prêtre
- Il a une perruque. ● ● Paneb
- Il porte la statuette dans un panier. ●
- Il a un serpent bleu tatoué sur la main. ●

Chapitre 2



5. Pour quelle raison Bulu réveille-t-il Nobé ?

Bulu réveille Nobé car

.....

6. Numérote de 1 à 6 les actions dans l'ordre de l'histoire.

- Nobé et Bulu partent chercher Cléo.
- Les trois amis entrent dans l'auberge et se cachent.
- Ils parcourent la ville à la recherche du voleur.
- Nobé explique à Cléo le vol de la statuette et lui décrit le voleur.
- Nobé aperçoit Paneb, et il le suit avec Bulu. Paneb s'enfuit.
- Bulu voit un serpent bleu dessiné sur la façade d'une auberge.



Chapitre 3



7. Colorie les lieux de l'histoire.

la forêt de palmiers le temple d'Amon une pyramide
l'école la ville de Thèbes le Nil et ses quais une auberge

8. Que représente le serpent bleu ? Plusieurs réponses sont possibles. Entoure-les.

un bateau un lieu un groupe de voleurs un dieu

9. Relis bien les pages 23 à 27. Écris les mots qui manquent dans ce résumé.

Nobé Paneb. Cet homme met la
dans un à bord d'un bateau. Quand le voleur part,
le jeune scribe regarde ce qu'il y a dans le

Mais Paneb le à l'intérieur et l'enferme. Cléo, Bulu et
les gardes arrivent, ils Paneb. Nobé est

10. Complète le papyrus de cette enquête.

Coupables :

Mauvaise action :

Indices :

Mobile (la raison pour laquelle il a fait cette action) :

.....

FICHE ÉLÈVE

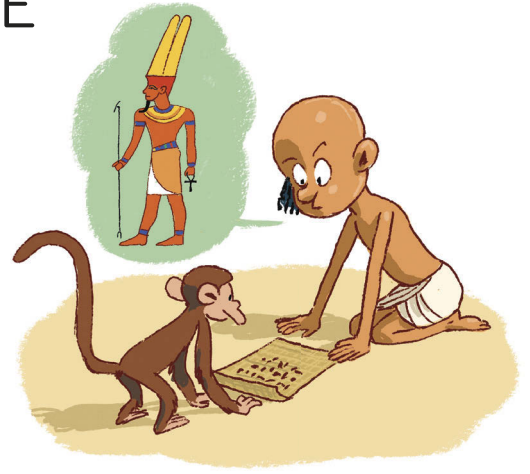
S'entraîner sur l'étude de la langue

Chapitre 1

1. Recopie le titre en séparant les mots.

Écris bien les majuscules dans le titre.

LedieuAmonestendanger



2. Colorie les verbes qui parlent d'une enquête.

chercher	jouer	suivre	observer
danser	se renseigner	chanter	interroger
examiner	rêver	questionner	manger

3. Écris le verbe pour chaque phrase : voir partir écouter



Le jeune scribe écoute la conversation. Verbe :

Paneb voit le jeune garçon. Verbe :

Il part avec la statuette. Verbe :

Chapitre 2

4. La lettre « g » peut produire des sons différents. Observe bien les lettres autour. Lis ces mots à voix haute, puis classe-les dans le tableau ci-dessous.

signe longue passage auberge ignorent regarde

ge comme singe	g comme garçon	gn comme champignon

5. Complète le verbe de chaque phrase avec un mot de la même famille que ceux proposés en début de ligne.

fil, défiler, enfiler : Le voleur a dans les ruelles de Thèbes.

suite, suivre, poursuivre : Nobé part à sa



voler, voleuse, voleur : Le de la statuette est résolu.

Chapitre 3

6. Ajoute le point qu'il faut à la fin des phrases : . ! ?



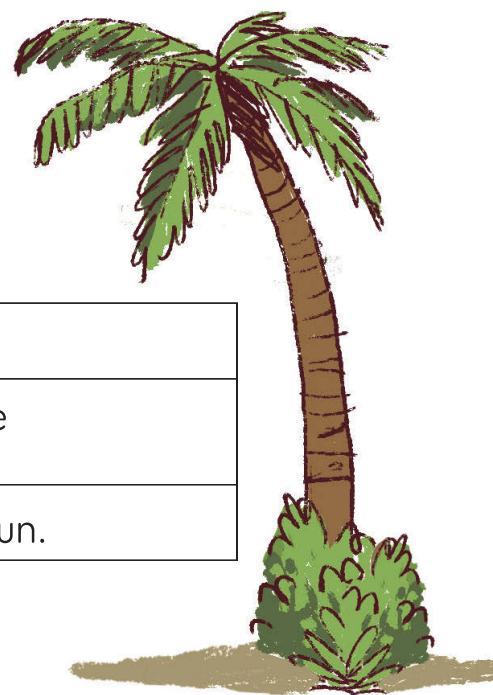
Reste caché

Je reviens à l'auberge du Serpent bleu avec les gardes

Les deux complices les aperçoivent

Que fais-tu ici, gamin

File




7. Colorie le mot de la même couleur que sa définition.

complice	surveiller, observer quelqu'un.
espionner	personne qui aide une autre personne ou un ami à faire quelque chose.
semer quelqu'un	réussir à ne plus être suivi par quelqu'un.





8. Dans chaque colonne, colorie les deux phrases qui ont le même sens que la phrase soulignée.

<p><u>Le garçon est poussé violemment dans le coffre.</u></p>	<p><u>La statue du dieu Amon vogue à bord de la barque sacrée.</u></p>
<p>Nobé est poussé brutalement dans le coffre.</p> <p>Le garçon est poussé doucement dans le coffre.</p> <p>Le garçon est poussé dans le coffre.</p> <p>Le jeune scribe est poussé avec force dans le coffre.</p>	<p>La statue est dans le temple sacré.</p> <p>La statue flotte sur le Nil.</p> <p>La statue est sur la barque.</p> <p>La statue navigue.</p> 

9. Retrouve ces mots dont les lettres sont mélangées.

t t a u e s (p. 28)	p l e e t m (p. 28)	R E U A Q B (p. 28)

10. Recopie cette phrase avec la majuscule et le point d'exclamation.

Il est grand temps de s'amuser !



→ **Lecture et écriture** sur le thème du roman policier

- Étudier les caractéristiques d'un roman policier (crime ou délit, enquête, enquêteur, indices, suspects, piste, preuves, mobile).
- Décrire les personnages et leurs rôles.
- Lire d'autres romans policiers.
- Écrire une nouvelle aventure pour Nobé, Cléo et Bulu.



→ **Numération** sur le thème des nombres égyptiens

Utiliser ce système de numération pour représenter des quantités, des nombres. Voici les symboles utilisés :

Unités	Dizaines	Centaines
	n	9

Pour écrire 43, il faut : **nnnnn|||**

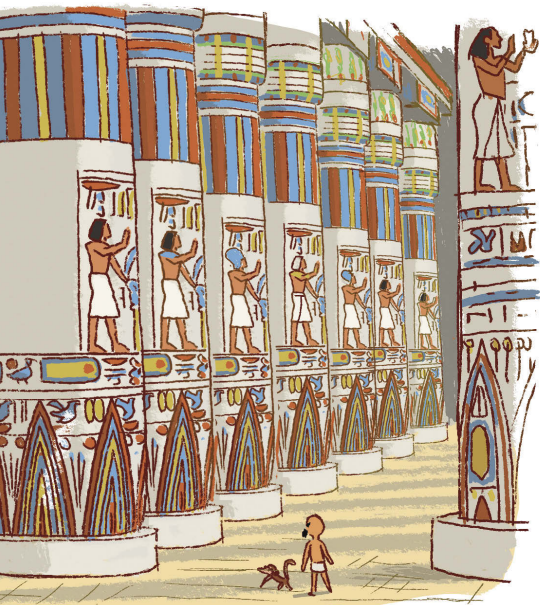
→ **Questionner le monde : le temps et l'espace** sur le thème de la fête du dieu Amon

- Décrire la fête de l'Opet (fête du dieu Amon).
- Découvrir le trajet effectué (temple de Karnak, Nil, temple de Louxor) ; tracer cet itinéraire sur une carte, coder ce trajet à l'aide d'une carte quadrillée.



→ **Enseignement moral et civique** sur le thème de la religion

- Présenter le dieu Amon.
- Échanger sur les différentes fêtes religieuses (de toutes les religions).



→ **Enseignement artistique** sur le thème de l'architecture

- Étudier des photographies du temple de Karnak.
- Illustrer la forêt de pierre (en s'appuyant sur des photographies et sur l'illustration de la page 9 du livre).
- Créer une maquette.

→ **Langues étrangères**

- Apprendre les mots suivants : l'or (*gold*), le serpent bleu (*the blue snake*), une fête (*a party*).
- Étudier un personnage qui enquête (Sherlock Holmes, par exemple). Le décrire physiquement.

→ Poésie

Étudier et apprendre quelques strophes du poème « Le Nil », de Bernard Pithon.

Le Nil

Si vous passez au bord du Nil
Dans un petit coin d'Afrique
Plongé dans un grand sommeil
Basile, roi crocodile,
Se bronzait sous le soleil *(bis)*

Mais arrive un éléphant
Qui vient boire à la rivière
Et de son pas triomphant
Balance sa trompe fière

Il donne un coup de trompette
Si fort que le vieux croco
Voit tomber dessus sa tête
Une pluie de noix d'coco *(bis)*

Sur le coup le roi mourut
Et le peuple crocodile
De toute part accourut
Pour pleurer le roi Basile

Dans le lit les larmes pleuvent
Inondant les champs de mil
La rivière devient fleuve
C'est ainsi qu'est né le Nil *(bis)*

Bernard Pithon



CORRECTIONS

Compréhension



1. C'est **la fête du dieu Amon**.

2. Aide-moi dans mon temple.

3. Il y a des gardes.

Seuls le pharaon et les prêtres peuvent en-

4. Il porte un long manteau blanc.

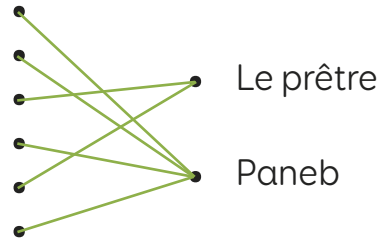
Il prend la statuette en or.

Il a le crâne rasé.

Il a une perruque.

Il porte la statuette dans un panier.

Il a un serpent bleu tatoué sur la main.



5. Bulu réveille Nobé car **le jeune scribe a été assommé dans le temple**.

6. 1 Nobé et Bulu partent chercher Cléo.

6 Les trois amis entrent dans l'auberge et se cachent.

3 Ils parcourent la ville à la recherche du voleur.

2 Nobé explique à Cléo le vol de la statuette et lui décrit le voleur.

4 Nobé aperçoit Paneb, et il le suit avec Bulu. Paneb s'enfuit.

5 Bulu voit un serpent bleu dessiné sur la façade d'une auberge.



7. Les lieux de l'histoire sont :

le temple d'Amon

la ville de Thèbes

le Nil et ses quais

une auberge

8. un lieu

un groupe de voleurs

9. Nobé **suit** Paneb. Cet homme met la **statuette** dans un **coffre** à bord d'un bateau. Quand le voleur part, le jeune scribe regarde ce qu'il y a dans le **coffre**. Mais Paneb le **pousse** à l'intérieur et l'enferme. Cléo, Bulu et les gardes arrivent, ils **arrêtent** Paneb. Nobé est **libéré**.

10.

Coupables : **Paneb et le prêtre d'Amon**.

Mauvaise action : **le vol de la statuette du dieu Amon**.

Indices : **le serpent bleu, la description de Paneb (manteau, perruque)**.

Mobile (la raison pour laquelle il a fait cette action) : **vendre**

la statuette en or pour avoir de l'argent.



Chapitre 1



1. Le dieu Amon est en danger
2. chercher suivre observer se renseigner
interroger examiner questionner
3. Le jeune scribe écoute la conversation : **écouter**
Paneb voit le jeune garçon : **voir**
Il part avec la statuette : **partir**

Chapitre 2

4.

ge comme singe	g comme garçon	gn comme champignon
passage	longue	signe
auberge	regarde	ignorent

5. Le voleur a **filé** dans les ruelles de Thèbes.
Nobé part à sa **poursuite**.
Le **vol** de la statuette est résolu.



Chapitre 3

6. Reste caché !
Je reviens à l'auberge du Serpent bleu avec les gardes.
Les deux complices les aperçoivent.
Que fais-tu ici, gamin ?
File !

7.

complice	surveiller, observer quelqu'un.
espionner	personne qui aide une autre personne ou un ami à faire quelque chose.
semer quelqu'un	réussir à ne plus être suivi par quelqu'un.



8. Nobé est poussé brutalement dans le coffre.
 Le jeune scribe est poussé avec force dans le coffre.
 La statue est sur la barque.
 La statue navigue.

9.

ttaves (p. 28)	pleetm (p. 28)	REUAQB (p. 28)
statue	temple	BARQUE

