

Les petits amis de la BANQUISE

Oli, le nouveau copain



Autrice : **Elia**

Illustratrice : **Héloïse Mab**

Série : **Les petits amis de la banque**

Collection : **Premières lectures - Niveau Fin GS**

Éditeur : **Lito**

→ Résumé

Un jeune renard polaire arrive sur la banquise. Il y rencontre Ima, Maja et Edi. Il ne répond à leurs questions que par des mouvements de tête, pour dire « oui » ou « non ». Les amis comprennent alors qu'il est timide ! Ils l'invitent avec gentillesse à jouer avec eux et Oli est très content.

→ Présentation des personnages

- **Oli** est un renard polaire. Il est timide.
- **Ima** est un lemming. Drôle et bavarde, c'est la plus courageuse de la bande !
- **Maja** est un lièvre polaire. Calme et douce, elle peut parfois être un peu lente.
- **Edi** est un phoque. Il réfléchit vite et trouve souvent des solutions pour ses amis.



OLI



IMA



MAJA



EDI

→ Les atouts de ce texte

Cette histoire très simple permet de réfléchir avec les enfants sur l'intégration, les émotions.

Il évoque des thèmes importants sur le vivre-ensemble :

- proposer aux élèves de réfléchir sur l'arrivée d'un nouvel élève par exemple, sur ce qu'il peut ressentir, les émotions qui peuvent le traverser ;
- rechercher comment accueillir un nouvel enfant ;
- évoquer les différences : savoir parler/ne pas savoir parler, parler une autre langue, avoir une prononciation particulière (zozoter, sossoter, chochoter...), être timide/à l'aise, etc.



→ Étude de la couverture

• Les écrits sur la couverture

Prendre le temps d'identifier les différents éléments écrits sur la couverture :

- repérer le titre du livre, le nom de l'auteur et celui de l'illustratrice ;
- différencier le titre de la série (Les petits amis de la banquise) et le titre de l'histoire (*Oli, le nouveau copain*) ;
- préciser ensuite les autres informations (rechercher les mots écrits, puis leur sens), comme les mots « Lito », « Premières lectures », « Niveau Fin GS », etc.

• L'illustration de la couverture

- Quels sont les personnages présents sur la couverture ?

Réponse : Un lemming, un lièvre polaire, un phoque et un renard polaire.

- Comment est le personnage qui se situe tout devant, sur la droite ?

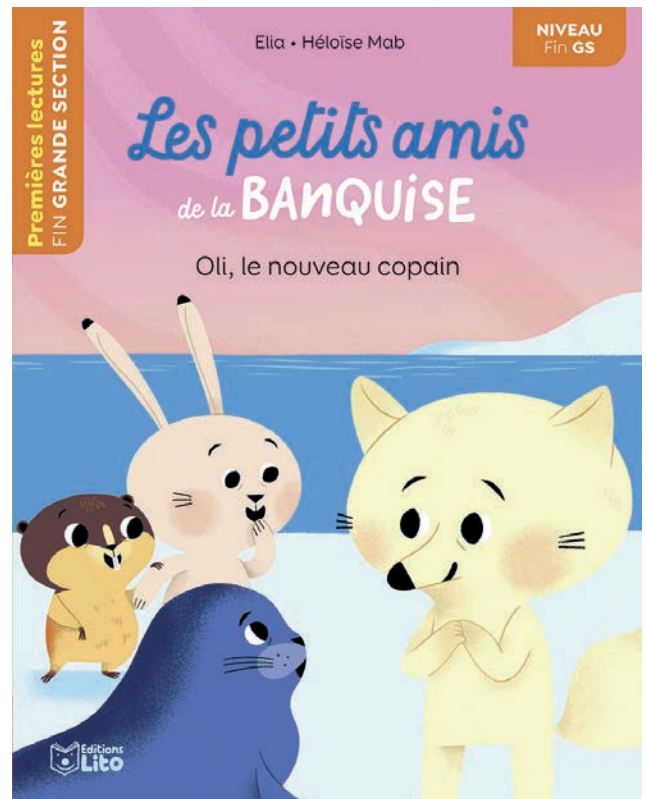
Réponse : Il a l'air assez timide.

- Pouvez-vous deviner son prénom ?

Réponse : Oli, c'est le héros de l'histoire.

- Où sont-ils ?

Réponse : Ils sont sur la banquise.



FICHE ÉLÈVE

Comprendre le texte et les illustrations



1. Colorie le prénom « Oli » quand tu le vois.

<i>Oui</i>	OLI	Loi	Ilo	oui	Oli
------------	------------	-----	-----	-----	-----

2. Recompose le mot « RENARD » avec les étiquettes-lettres.

--	--	--	--	--	--



3. Repasse sur les lettres claires du mot « Oli ».



4. Écoute la phrase. Puis colorie OUI ou NON.

Oli est un phoque. OUI NON

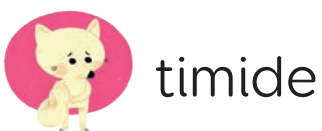
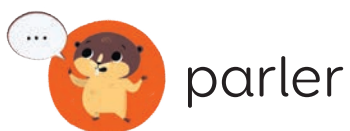
Oli ne parle pas. OUI NON

Maja, Ima et Edi lui posent des questions. OUI NON

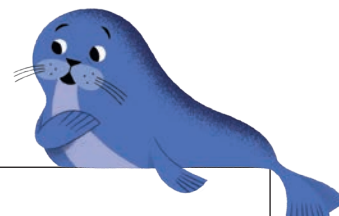
Maja, Ima et Edi sont méchants. OUI NON

Leur cabane est un igloo. OUI NON

5. Entoure les mots où tu entends le son **i**.

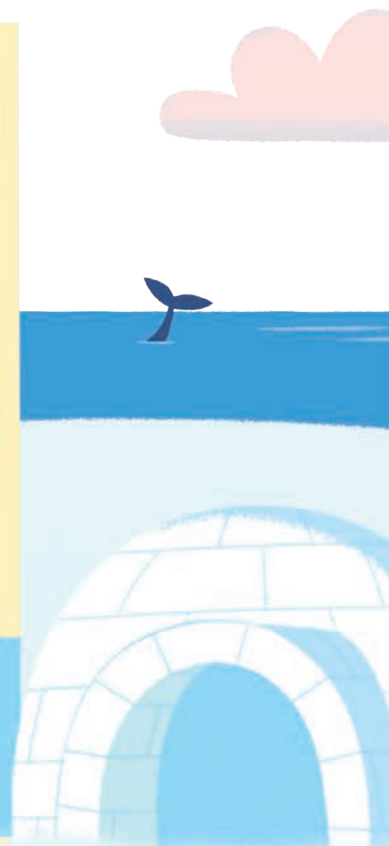
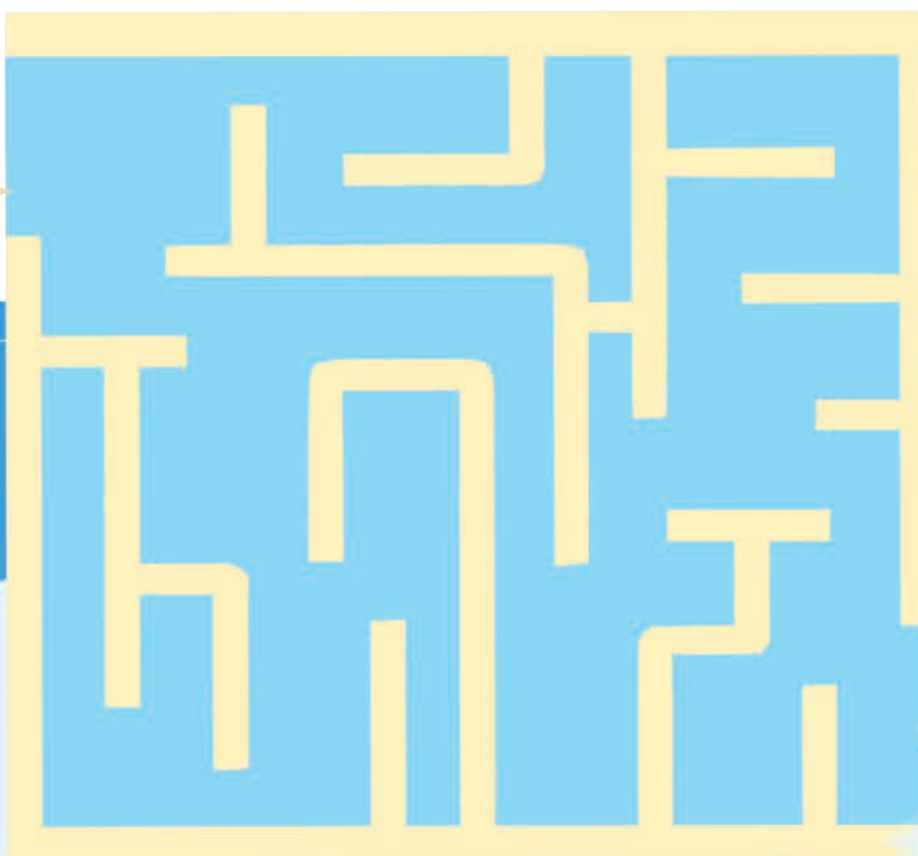


6. Colle les images dans l'ordre de l'histoire.



--	--	--	--

7. Trace le chemin pour qu'Oli arrive dans l'igloo.



(étiquettes pour la question 2)

D A R R N E



(étiquettes pour la question 6)





→ **Lecture en réseau**

- Découvrir d'autres histoires sur le thème de la banquise.
- Découvrir des textes documentaires sur les animaux de la banquise, sur la banquise (le climat).

→ **Écrire en collectif**

- Écrire des fiches d'identité sur les animaux de la banquise (pour chaque groupe = un animal de l'histoire).
- Inventer un court texte avec des rimes (avec les mots « Oli », « OUI »).

→ **Oral**

Proposer une phrase en jouant avec les sons **z ch s** et la répéter.

→ **Questionner le monde : l'espace** sur le thème de la banquise

- Regarder des photos de la banquise (à des moments différents).
- Évoquer le réchauffement climatique et ses conséquences sur la vie des animaux.

→ **Questionner le monde : la matière** sur le thème de l'eau

Faire des expériences avec l'eau sous toutes ses formes (solide, liquide, gazeuse).

→ **Enseignement moral et civique** sur le thème de l'accueil

- Quelles émotions peuvent avoir les enfants qui arrivent dans un nouvel endroit, une nouvelle école ?
- Valoriser les actions des personnages qui cherchent des idées pour aider Oli à s'intégrer.

→ **Enseignement artistique** sur le thème du blanc, de la banquise et du renard

- Créer une maquette de banquise. Rechercher des matériaux blancs pour représenter la glace (polystyrène, coton...). Tracer des graphismes pour les flocons de neige, utiliser la couleur blanche (craie, peinture...) sur des fonds de couleur.
- Faire dessiner un renard polaire qui change de couleur selon la saison.
- Proposer de dessiner un renard avec un reflet différent (symétrie).

→ **Comptine** sur le thème de la banquise

Un pingouin sur la banquise

Un pingouin sur la banquise

Se dandine, se dandine,

Glisse par-ci, glisse par-là,

Tombe dans l'eau

Et puis s'en va.

